

KONSTRUKCE ŠACHTY

NOSNÁ KONSTRUKCE KOTVENA DO PODLAHOVÉ DESKY ŠACHTY A DO OKOLNÍCH ŽB. NOSNÝCH KONSTRUKCÍ OBJEKTU
POVRCHOVÁ ÚPRAVA OCELOVÉ KONSTRUKCE SYNTETICKOU BARVOU

SKLO REFLEXNÍ S POKOVENOU VRSTVOU, KONKRÉTNÍ TYP BUDE VYBRÁN Z PŘEDLOŽENÝCH VZORKŮ V RÁMCI AD
CELKOVÁ TLOUŠŤKA OPLÁŠTĚNÍ MAX. 50 MM

VÝTAH

BEZPREVODOVÝ SYNCHRONNÍ MOTOR

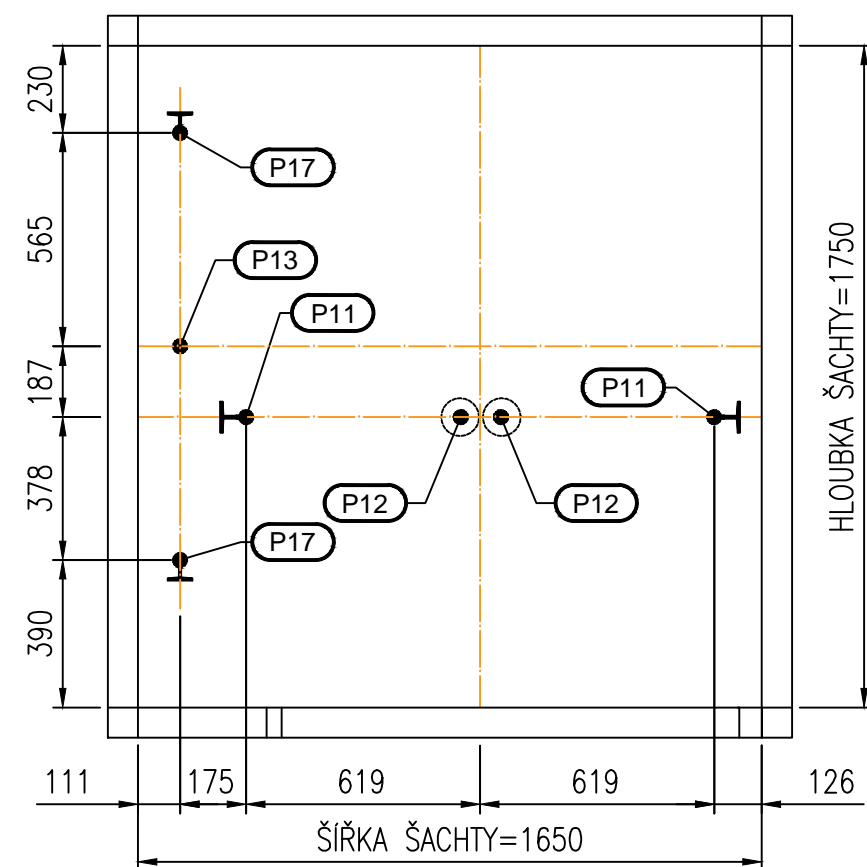
KOMUNIKACE: OBOUSMĚRNÉ DOROZUMÍVACÍ ZAŘÍZENÍ PŘES GSM BRÁNU

OBOUSMĚRNÉ DOROZUMIVACÍ ZAŘÍZENÍ

A DALŠÍCH PRÁVNÍCH PŘEDPISŮ A NOREM TÝKAJÍCÍCH SE VÝTAHŮ

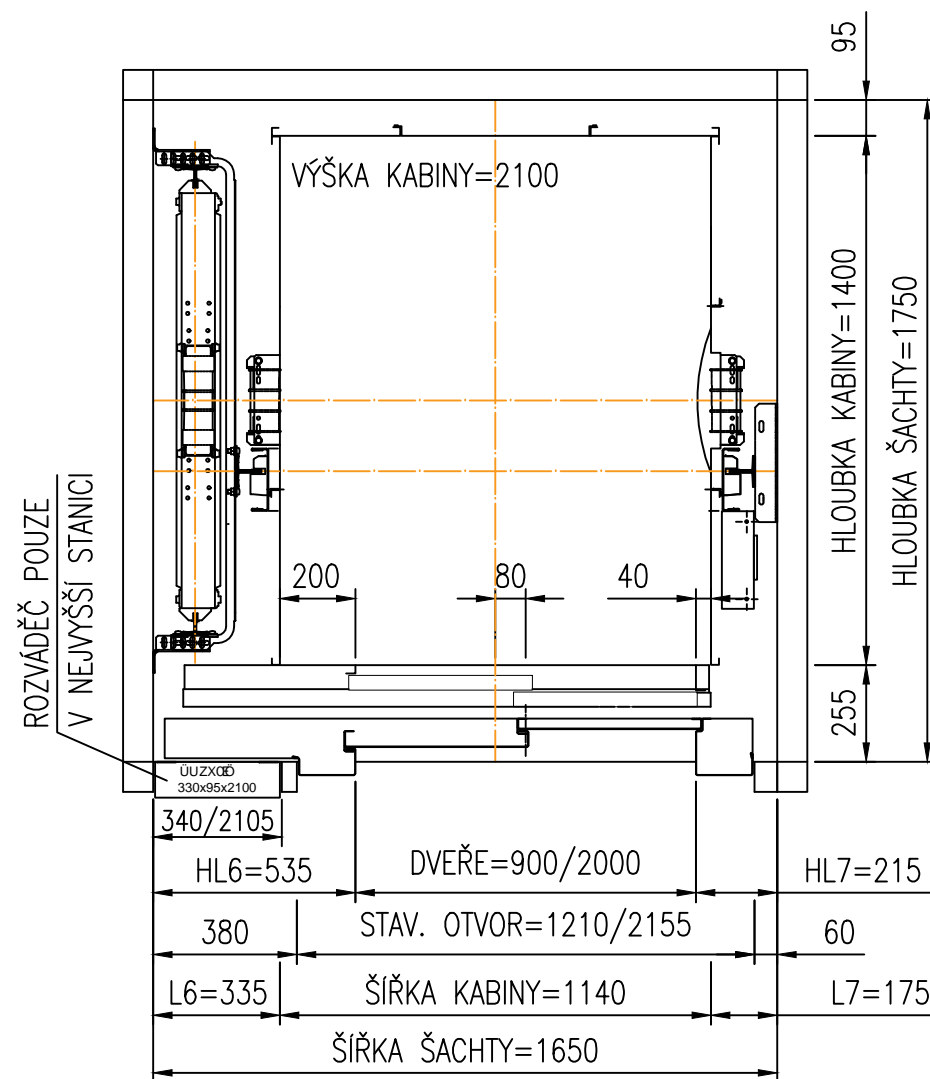
[illegible]

1:20

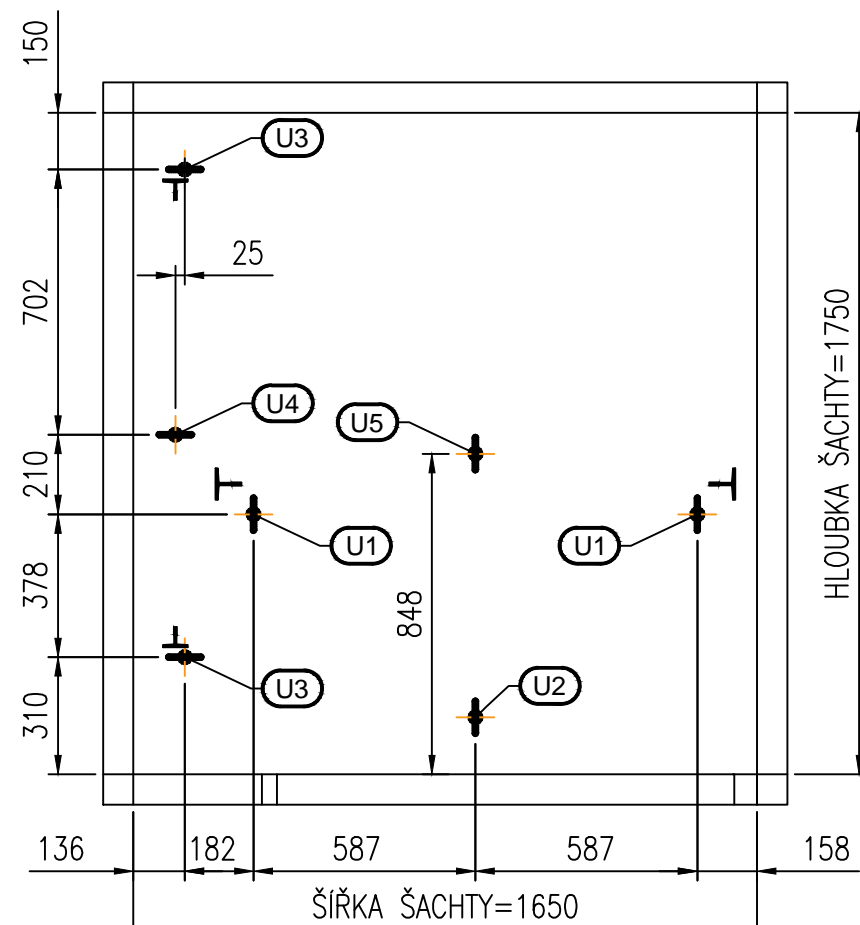


P15 - nárazník(y) protivahy
P17 - vedúce protiváhu

1:20

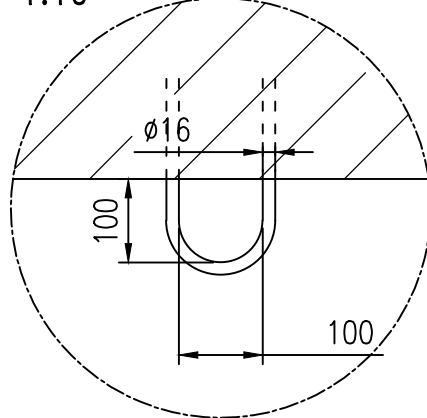


1:20



monks and 30 ps monks, 17 and 30 monks

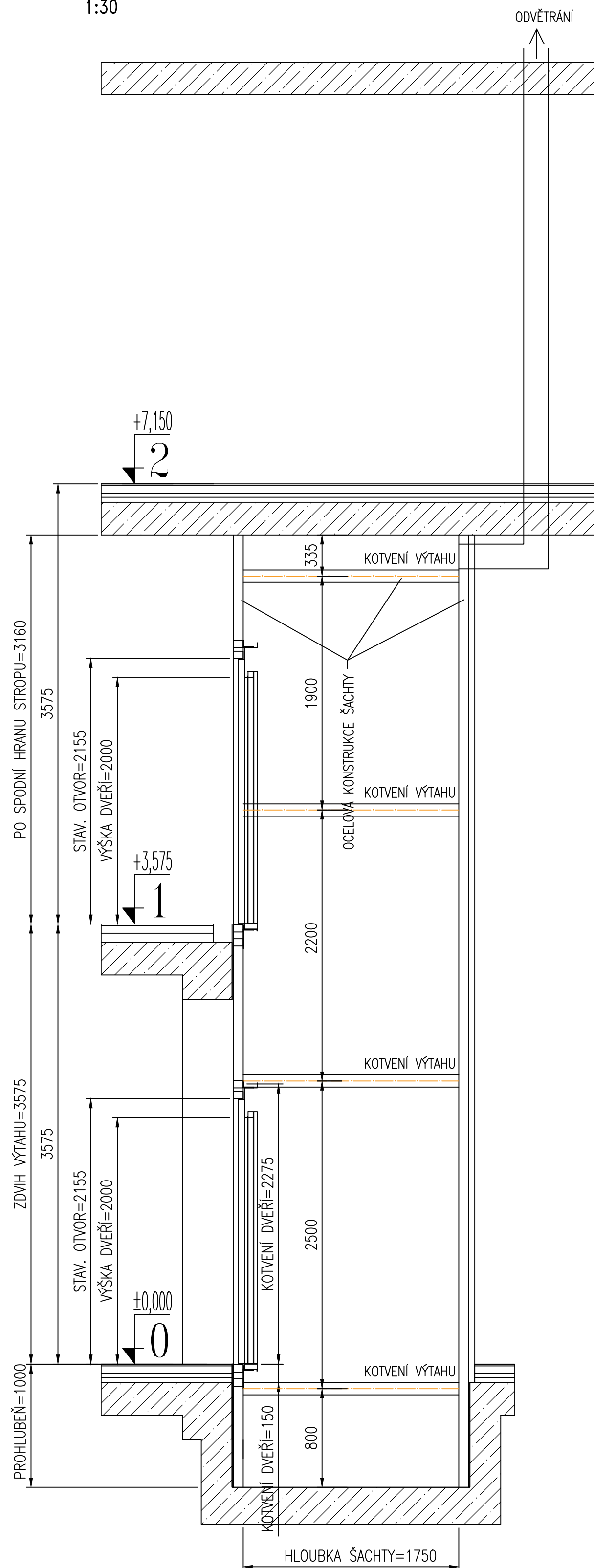
1:10



OKA MUSÍ MÍT VIDITELNĚ OZNAČENOU ÚNOSNOST – STAVBA GARANTUJE ÚNOSNOST MONT. OK

10% JMENOVITÉ HODNOTY, VOLNÝ KONEC cca. 3 m, KABEL CYKY 5x...J

PŘÍPŮSOBIT DLE POŽADAVKU KONKRÉTNÍHO DODAVATELE VÝTAHU



1:50	01
------	----